

## 運転代行のクルマをGPSで一括管理

ジェイネットワーク株式会社 (奈良県大和高田市)

大和高田市のジェイネットワーク株式会社(代表取締役 竹下順一氏)は、県内初の、GPS(Global Positioning System:衛星利用測位システム)を使った運転代行の一括配車サービスで、スムーズかつ迅速な運転代行サービスの提供をしている。

同社は自らも運転代行業を営む竹下氏が2007年12月に起業したベンチャー企業で、県内の複数の運転代行業者の車をGPSを使って一括管理することでユーザーの待ち時間の短縮、運転代行業者のコスト削減を実現した。現在、7社の代行業者と業務契約を結び、GPS付き無線を搭載した車両34台を稼働させている。営業エリアは北は奈良市から南は吉野町までをカバー。利用は夜間の飲酒時の代行運転が大半であるが、昼間も事前予約があれば、婚礼や法事にも対応する。また、最近ではユーザーが借りたレンタカーの代行運転というニーズもある。

同社が提供するサービスの要は、申込みから配車までのスピーディーな対応である。お客様から電話で同社に代行運転の依頼が入ると、オペレーターがモニターとGPS機器を用いて、お客様に最も近い代行業者の車を探し出し、お客様のもとへ向かうように指示、指示を受けた車がお客様のところへ急行するというしくみ。これにより、こ

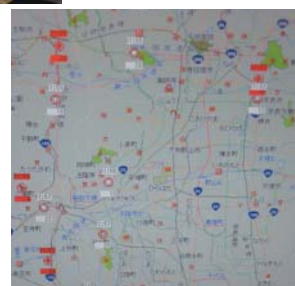


GPSを利用した代行運転配車の流れ

れまで「長時間待たされる」と苦情の多かった待ち時間を20分以内に短縮することが可能となった。



GPS機能を活用して配車を行うオペレーター(左)



GPSモニター画面(右)  
(赤は稼働中、白は空車)

07年2月に、全国の一般ドライバー対象に警察庁が行った「自動車運転代行業者に関するアンケート調査」では、半数以上のドライバーが「料金システムが不透明」「安心できる業者が分からない」などと回答している。運転代行業者の信頼性に対するユーザーの不安を解消するため、同社は加盟7社で共通の明瞭な料金体系を打ち出した。たとえば、一般客は5kmまで2,500円、以後1kmごとに300円加算される。メンバーは3kmまでが1,700円、以後20kmまでが一般客の500円引き、20km超は1kmごとに200円加算となる、といったようにユーザーが安心して利用できる体制を取っている。

09年6月に奈良運転代行業者組合が設立され、同社の業務は組合からの委託業務として引き継がれた。ユーザーにとってより身近で安心できる代行運転サービスの提供者として同社の役割はさらに大きくなっている。

(井阪 英夫)

ジェイネットワーク株式会社  
〒635-0015 奈良県大和高田市幸町2-33  
奈良県広域地場産業振興センター407  
TEL: 0745-51-3700 FAX: 0744-23-2484  
URL: <http://nara.townclip.com/shop/13464>